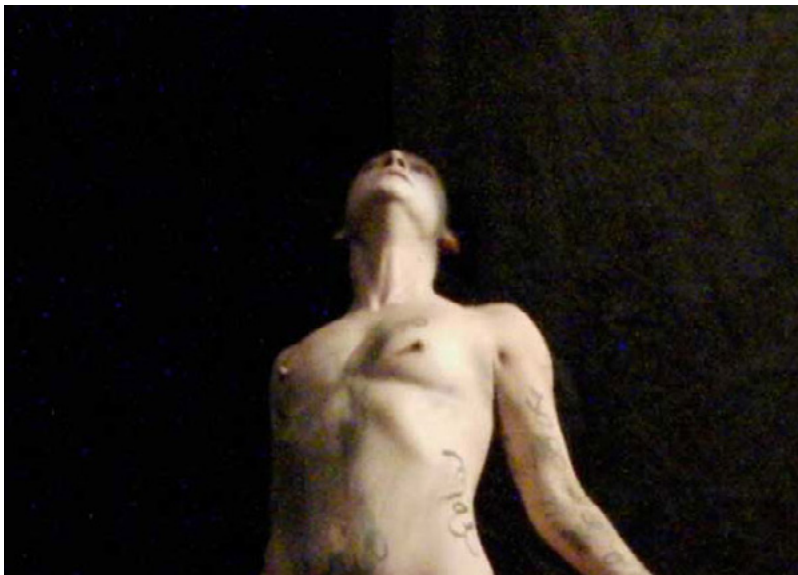


# VOCÊ

Lume Teatro | Campinas | Brazil  
2009

OPENLAB COMPANY



# VOCÊ

Lume Teatro | Campinas | Brazil  
2009

OPENLAB COMPANY

Solo de Ana Cristina Colla

Dramaturgia: Ana Cristina Colla e Tadashi Endo | Direção e Coreografia: Tadashi Endo | Assistente de Direção: Carlos Simioni | Cenografia: Tadashi Endo, Luca Ruzza, Vera Ferro, Lume Teatro | Construção de Cenário: Eduardo Albergaria | Montagem de Cenário e Luz: Maria Emília Cunha | Figurinos: Lume Teatro | Iluminação: Tadashi Endo | Trilha Sonora: Gregory Slivar, Tadashi Endo | Diretora de produção: Cynthia Margareth | Produtora executiva: Dani Scopin | Realização: Lume Teatro

“Jo Ha Kyu. Esse é o ritmo da vida. Todos os seres possuem esse ritmo na vida cotidiana, do amanhecer até o anoitecer. Quando atuamos, devemos ter sempre a sensação do Jo Ha Kyu. Jo significa lento; Ha, rápido e Kyu, muito rápido” [Tadashi Endo, 2009].

Memória e imaginação se misturam neste espetáculo que inverte o fluxo natural da vida e o recria no tempo poético da cena, a partir da velhice até chegar na infância. Diferentes partes da vida se encontram no palco por meio de técnicas da Dança Pessoal, da Mimesis Corpórea e do Butô, desenvolvidas pela atriz junto do LUME Teatro e do diretor Tadashi Endo. “Você” é um poema corporal que fala de cada um de nós e revela a beleza e a dor existentes em cada fase da vida.

Espectáculo indicado ao Prêmio Cooperativa Paulista de Teatro 2009.