

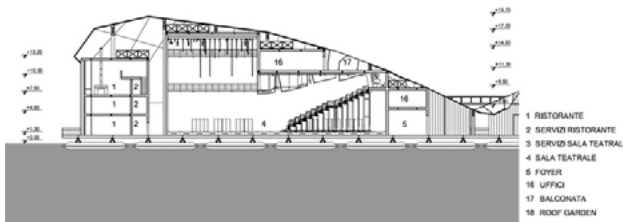
# TEATRO GALLEGGIANTE PROJECT

Roma  
2001

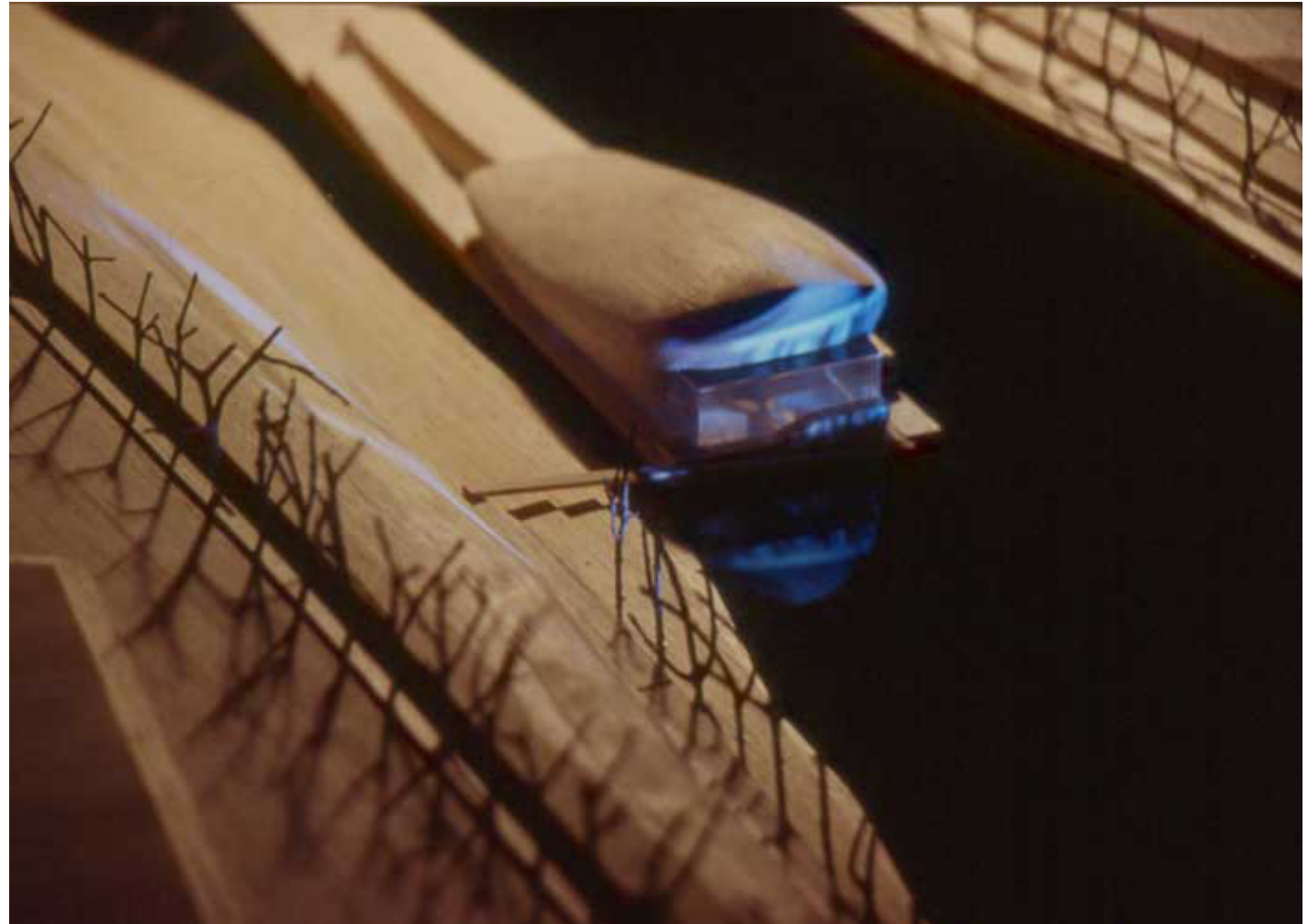
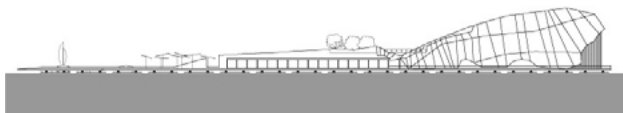
OPENLAB COMPANY



- 1 RESTAURANTE
- 2 SERVIZI RESTAURANTE
- 3 SERVIZI SALA TEATRALE
- 4 SALA TEATRALE
- 5 Foyer
- 16 UFFICI
- 17 BALCONATA
- 18 ROOF GARDEN



- 1 RISTORANTE
- 2 SERVIZI RISTORANTE
- 3 SERVIZI SALA TEATRALE
- 4 SALA TEATRALE
- 5 FOYER
- 16 UFFICI
- 17 BALCONATA
- 18 ROOF GARDEN



# TEATRO GALLEGGIANTE PROJECT

Roma  
2001

OPENLAB COMPANY

Progettista: Luca Ruzza | Strutture: Gianluigi Cecere | Progettazione impianti: Carlo Vecchio | Realizzazione plastici: Domenico Tirabassi | Rendering 3D: Francesco Romano | Acustica: Alessandro Traldi | Cromatismi: Laura Colombo | Gestione progetto: Nicola Porcelli

STRUTTURA : Carpenteria metallica

COPERTURA : Rame

PIATTAFORMA : Legno

CAPENZA : 1000 posti

LUNGHEZZA : 140 mt

LARGHEZZA : 25 mt

ALTEZZA (max) : 15 mt

IMPIANTI : Riscaldamento e condizionamento con sistemi integrati ecocompatibili di produzione di energia

SALA TEATRALE : A moduli mobili elevabili. La sala è divisibile in due sale da una parete fonoassorbente mobile

ALTRE FUNZIONI : Uffici, Ristorante, Bar, Libreria, Sala Conferenze, Magazzini, Internet cafe' Ristorazione e spettacolo all'aperto