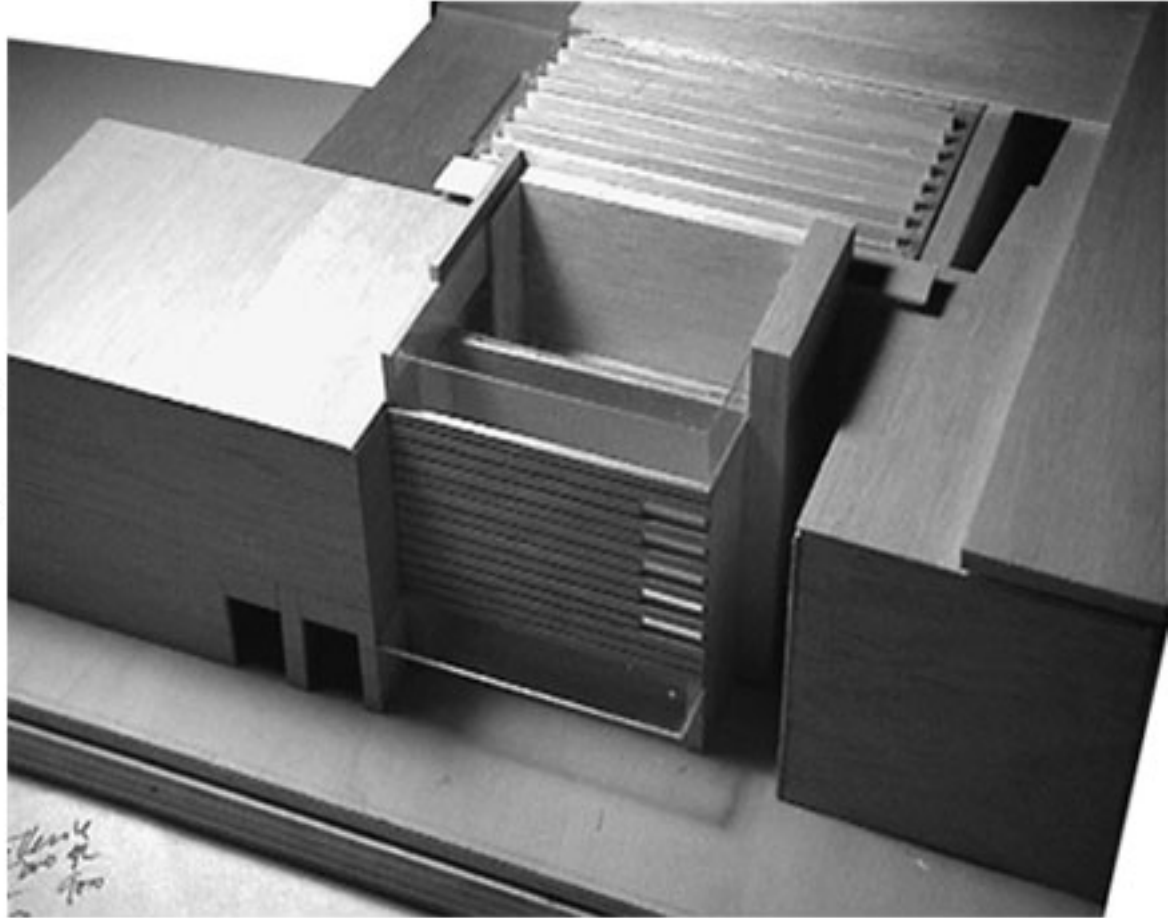
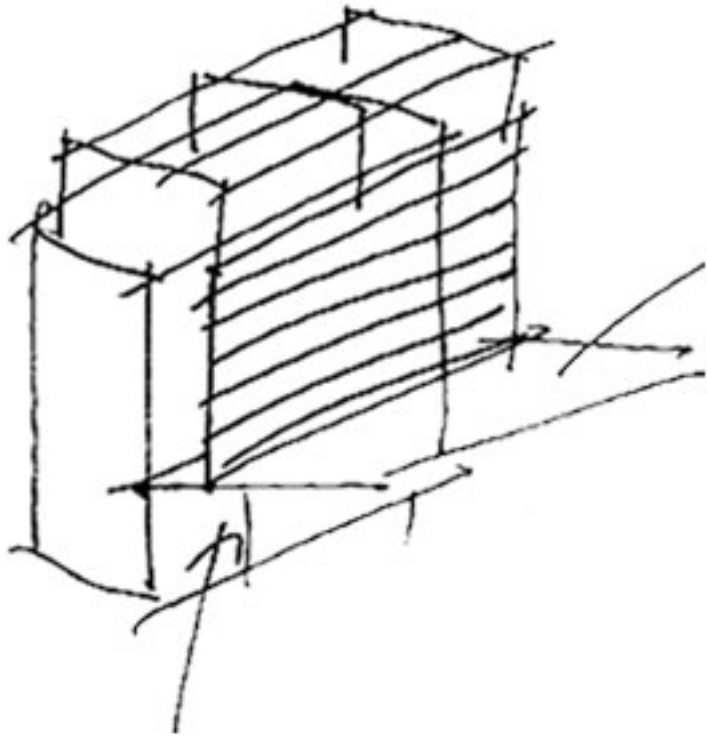


# TEATRO COMUNALE

project | Empoli  
2000

OPENLAB COMPANY



# TEATRO COMUNALE

project | Empoli  
2000

OPENLAB COMPANY

Progetto per la ristrutturazione  
Committente: Comune di Empoli

L'ipotesi progettuale prevede il ribaltamento dell'asse della sala rispetto a come si presenta ora. La zona accogliente lo schermo è infatti troppo piccola per ospitare un palcoscenico completo di tutte le sue funzioni tecniche.

In questa nuova prospettiva il Foyer potrà funzionare da sala prove nei tempi compatibili con la programmazione, ed attraverso l'utilizzo di una parete mobile fonoassorbente, collocata nel vano del proscenio, lo spazio della sala verrà diviso in due spazi distinti.

Vale a dire che il Nuovo Teatro potrà ospitare tre gruppi diversi di lavoro simultaneamente, in ambienti totalmente separati acusticamente.

Il primo ricavato nello spazio sottostante la gradinata. Il secondo ricavato dall'arretramento della stessa, il terzo invece verrà identificato dalla chiusura del proscenio, che permetterà del resto di lasciare montato l'eventuale impianto scenografico.

A regime la sala ospiterà ' fino a 400 posti a sedere.

E' prevista la realizzazione di una "Caffetteria/Restaurant" ricavata sulla sommità dell'attuale entrata, che nella trasformazione rimarrà utilizzata invece come back-stage per l'accesso della tecnica, degli attori e delle scene.