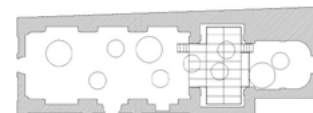
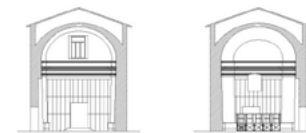
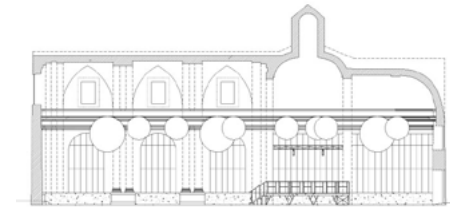


# CHIESA S.AGOSTINO

correzione acustica allestimento | Antrodoto | Rieti  
2001

OPENLAB COMPANY



# CHIESA S.AGOSTINO

correzione acustica allestimento | Antrodoto | Rieti  
2001

OPENLAB COMPANY

Progettazione dell'impianto di correzione acustica e adeguamento per la trasformazione della chiesa di S.Agostino in sala teatrale provvista di palcoscenico smontabile e graticcio

Design: Luca Ruzza | Collaborazione: Domenico Tirabassi

La Chiesa di S.Agostino ad Antrodoto è uno spazio straordinario. Ma l'assenza di decorazioni, drappaggi, arredi ha fatto in modo da non poterla utilizzare come spazio per la rappresentazione. Lo studio che abbiamo condotto ci ha portato ad adottare alcune misure per correggere la risposta acustica dello spazio in modo da potervi ospitare anche concerti di musica classica.

Per fare questo si rende necessario il collocamento di pannelli fonoassorbenti intelaiati su una struttura mobile che verrà alloggiata tra le paraste già presenti nell'architettura della chiesa. Tali pannelli potranno essere rimossi in qualsiasi momento e vanno considerati un arredo complementare agli altri elementi previsti dal progetto.

Il palcoscenico è composto da moduli di mq 1 x mq 2 completamente smontabile e riposizionabile.

Il sistema del palco è quello ormai più usato nei teatri di tutto il mondo. E' un sistema espandibile e completabile in futuro di ulteriori elementi in grado da ampliare la superficie del palcoscenico stesso. Il sistema è collaudato per un carico di 600 Kg al mq.

I moduli che lo compongono, con una semplice azione di smontaggio, potranno assumere diverse configurazioni.